

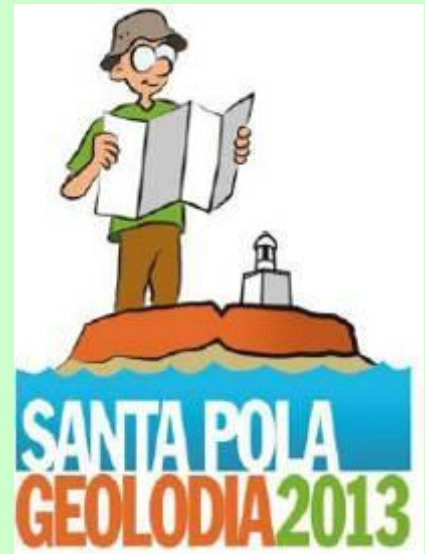


**¡Una actividad organizada por la
Universidad de Alicante!**

¡Para conocer nuestra geología!

**¡Actividad de colaboración con la
universidad!**

GEOLODÍA 2013 SANTA POLA (ALICANTE)



Como el año pasado, este año vamos a participar en el Geolodía. El domingo 12, organizado por la universidad de Alicante se organiza el Geolodía de Alicante. Es una actividad abierta donde puede participar todo el mundo.

Más información en <http://dctma.ua.es/es/documentos/geolodia/geoloda-a-2013.pdf>

El sábado 11, se celebra el geolodía en Murcia, para participar en el mismo es imprescindible apuntarse, podéis tener más información en

http://www.sociedadgeologica.es/archivos_pdf/geol3cartel_Murcia.pdf

Fotos: Corresponden a la celebración de geolodía 2012 en Pinoso

Salida: A las 8,30 de la mañana. Puerta del Archivo Regional de Murcia,(en la parte posterior del Pabellón de Deportes Príncipe de Asturias), en el lado de la Avenida de los Pinos (junto a la gasolinera), donde el personal puede reagrupar coches. Quien lo prefiera puede ir por libre al punto de encuentro.



Guía responsable: Antonio Martinez 699 07 44 41



Acceso: Nos dirigiremos hacia Santa Pola, para tomar la carretera hacia los Arenales del Sol o Avenida del Catalanet, hasta el aparcamiento de la ermita de Nuestra Señora del Rosario.

Duración: una cuatro horas

Desnivel: minimo

Dificultad: baja

Recomendaciones: Ropa cómoda, agua y algo para tomar a media mañana

Comida: Acabamos antes del mediodía

De interés: las explicaciones de los monitores sobre las características de la zona

Breve descripción del recorrido: Circular po el entorno de la sierra de Santa Pola

Participaran alrededor de 80 monitores que intentarán explicar de forma amena y comprensiva algunas de las maravillas de nuestro patrimonio natural



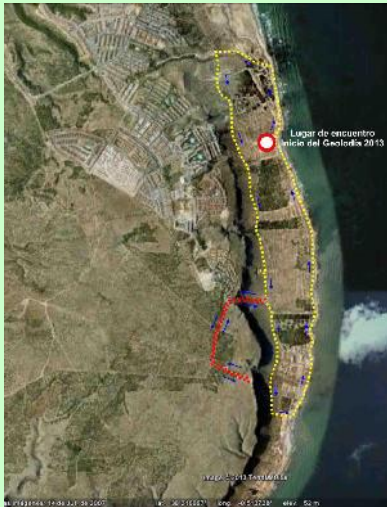
Además, como complemento, a lo largo del itinerario:

Se reproducirá una excavación paleontológica a cargo del Museo Paleontológico de Elche (MUPE)

Se organizarán talleres de minerales y fósiles para niños.

Se abrirán las puertas del CIMAR (Centro de Investigación Marina de Santa Pola) donde se podrá visitar su exposición y se podrán realizar algunas observaciones con lupas binoculares y microscopio.

ITINERARIO: recorrido a pie, sencillo, de aproximadamente 7 km (2 km adicionales para los que deseen subir al mirador del Faro, donde se situarán dos paradas explicativas). El itinerario se realiza de forma libre, con monitores en cada una de las paradas.



Un día de sendero, una semana de salud

La Agrupación de Senderistas y Montañeros programa paseos senderistas (muy fáciles, incluso para niños o personas de edad avanzada), excursiones senderistas y montañeras (para personas con algo de experiencia y forma física) y de alta montaña (para montañeros con experiencia y buena forma física) todas las semanas. También hacemos escalada y carreras por montaña, entre otras actividades por la naturaleza. Salvo las excursiones de escalada y montaña (reservadas a federados), las demás están abiertas a cualquier persona que ame la naturaleza, la montaña y el senderismo, previa invitación si no es socio.

Cada año nuestro programa de excursiones tiene un lema, un eje central bajo el que se desarrollan. Anteriores programa han tenido como lemas: El Agua, El Bosque Mediterráneo, Senderos con Historia y Encanto, El Río Segura, Las Cuatro Estaciones, Senderos Mágicos-Montañas Sagradas, Árboles y Arboledas singulares o Afluentes y Embalses de la Cuenca del Segura, Monumentos Naturales o Lo Mejor de lo Mejor, que hemos realizado durante 2011, coincidiendo con nuestro décimo aniversario.

Para 2012 nuestro lema fue: FORTALEZAS Y SANTUARIOS. Recorridos cargados de magia y leyenda por los santuarios naturales y religiosos que ofrece nuestro entorno excursionista, por las fortalezas humanas o naturales que se levantan en los caminos del valle o la montaña.

Para 2013 nuestro lema es: EL AGUA EN LA NATURALEZA. Recorridos por la naturaleza que tienen como eje el vital elemento en todas sus formas (agua, nieve, vapor, hielo) y sus actuaciones en la naturaleza (ríos, mares, barrancos, bosques), como elemento delimitador y fijador del paisaje, así como los usos y aprovechamientos humanos (regadíos, fuentes, molinos, etc.).

Y para 2014 nuestro lema será: Nuestros Bosques.

